

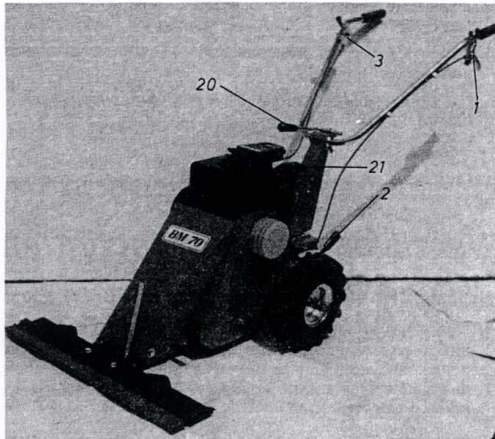


Balkenmäher BM 70
Baujahr 80 - 90

Betriebsanleitung und Ersatzteilliste

Betriebsanleitung und Ersatzteilliste Nr. BM 88/11

BALKENMÄHER BM 70



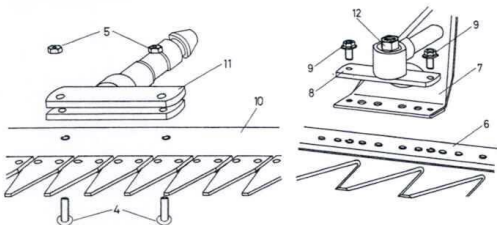
- 1) Kupplungshebel, Fahrtrieb mit Sperre
2) Schalthebel, Mähwerktrieb
3) Gasregulierhebel mit Stoppeinrichtung

Messerbalken-Mähwerk

Der Mulchmesserbalken garantiert ein verstopfungsfreies Mähen. Die Schwingungsdämpfung im Lenkholm, sowie der Mähmesser-Schwingungsdämpfer ermöglichen ein bequemes Führen des Mähers.

Montage des Messermitnehmers:

1. Zettlerblech (7) und Messermitnehmer (8) aufsetzen.
2. Die beiden Sicherungsschrauben (9) montieren.



Montage des Messerbalkens:

1. Tragzapfen (11) auf den Messerbalken (10) schieben.
 2. Schrauben (4) montieren und gut anziehen.
 3. Muttern (5) kontern.
 4. Tragzapfen in das Führungsrohr schieben, dabei auf das richtige Eingreifen der Schwinge in den Messermitnehmer achten.
- Achtung!**
Der Zapfen des Messermitnehmers muß gut eingefettet sein.

5. Mutter (12) gut anziehen. (Schwinge muß in Mittellage sein.)
Der Messerbalken zählt zu den am stärksten beanspruchten Teilen an dem Mäher und muß deshalb mit besonderer Sorgfalt gewartet und eingestellt werden. Es empfiehlt sich, den Mähbalken nach jedem Gebrauch gründlich mit Wasser abzuspritzen und, wenn er anschließend längere Zeit nicht benutzt wird, auch einzulöten.

Einstellen der Messerführungen

An den beiden 6kt.-Muttern (13) der Messerführung wird durch Verschieben des Messerhalters (14) und des Führungsstückes (15) das gewünschte Spiel eingestellt. Mit der 6kt.-Schraube (16) wird der Schneidspalt an der Messerschneide korrigiert. Falsch eingestellte Führungen erzeugen größeren Verschleiß.

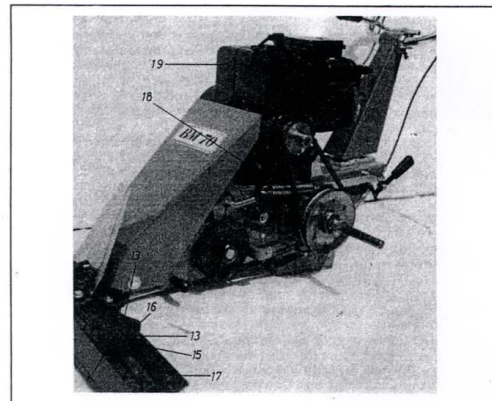
Im Interesse der konstruktiven Weiterentwicklung behalten wir uns Änderungen vor.

- Briggs + Stratton 4-Takt-Motor 2,2 KW / 3 PS
- Wartungsfreies Getriebe, Vorwärtsgang / Wendehilfe
- Führungsholm mit Höhen-Seiten-Schnellverstellung
- Luftreifen 3.00—4 AM
- Getrennt schaltbarer Mähantrieb
- Mähbalken, ca. 70 cm Arbeitsbreite - Messerschutz -

Lieferbares Zubehör:

- Messerbalken, ca. 80 cm Arbeitsbreite
- Verstellbare Schleifkufen
- Schneeschieber, ca. 80 cm breit
- HONDA 4-Takt-Motor — 83 ccm

Weitere Zusatzgeräte und Zubehör in Vorbereitung bzw. auf Anfrage.



Schleifkufen

Werden unterschiedliche Schnitthöhen gewünscht, kann dies durch Anbringen von verstellbaren Schleifkufen an den Bohrungen (17) erreicht werden.

Keilriemenwechsel

1. Seitlichen Schutz demontieren.
2. Motorschrauben (18) lösen und Motor (19) so nah wie möglich an Lenkholm schieben.
3. Keilriemenwechsel für Fahr- und Mähwerk durchführen.
4. Montage in umgekehrter Reihenfolge.

Lenkholmverstellung

Der Lenkholm ist in der Höhe und Seite verstellbar. Die Höhe läßt sich mittels des Spannexzenters (20) verstellen. Die Seitenverstellung wird durch lösen des Kreuzgriffes (21) erreicht.

Antriebsräder

Die Antriebsräder besitzen eine Freilauf-Wendehilfe. Diese ermöglicht es, die Maschine leicht zu wenden.

Kupplung

Der Mäher hat eine Flachriemenkupplung auf den Fahrtrieb und eine Keilriemenkupplung auf den Mähantrieb. Nachstellmöglichkeiten des Flachriemens befinden sich an den beiden Verstellerschrauben am Bowdenzug.

Ersatzteilliste:

**Fahr- und Mähwerk-
 antrieb,
 Abdeckungen**

Verwenden Sie nur
 Original-Ersatzteile

Bei Ersatzteilbestellung
 Serien-Nr. und Motor-Nr. der
 Maschine sowie
 Bestell-Nr. und Stückzahl
 des Ersatzteiles angeben.

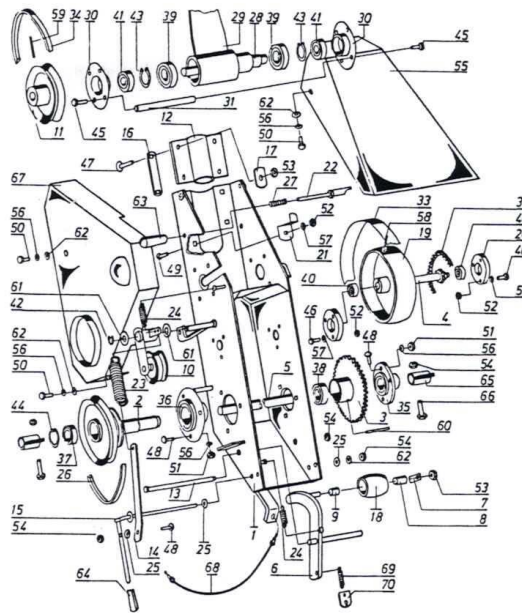


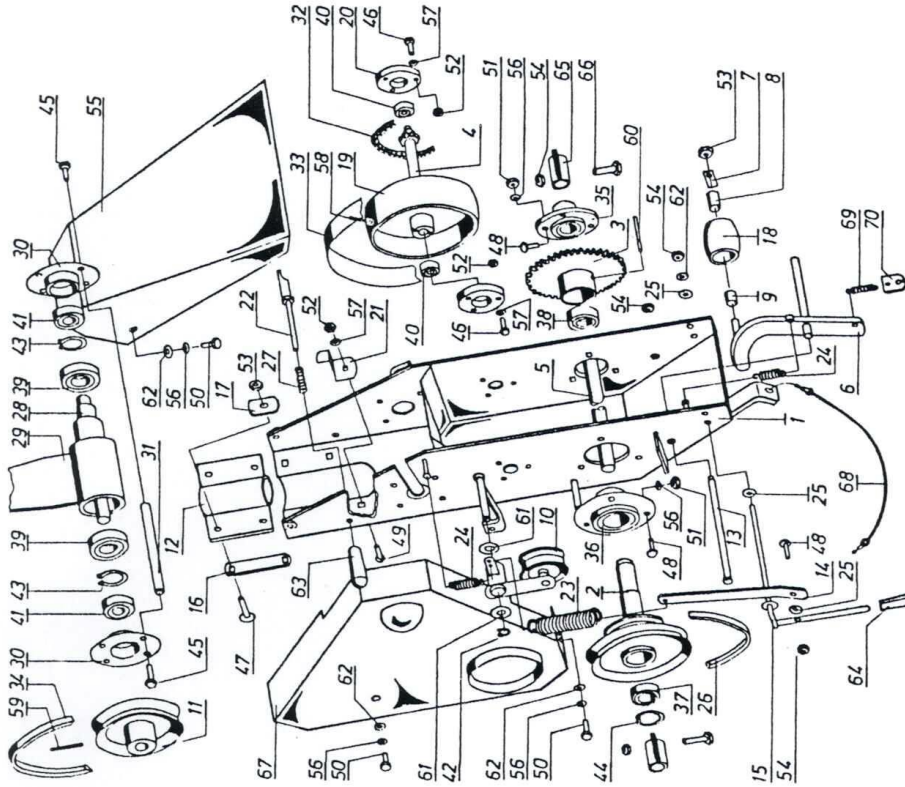
Bild Nr.	Stück zahl	Bezeichnung	Bestell-Nr.	Bild Nr.	Stück zahl	Bezeichnung	Bestell-Nr.
1	1	Getriebe-Gehäuse	19-01-01	41	2	Kugellager 6204.2 RS DIN 625	6204.625.2RS
2	1	Keilriemenscheibe, Radantrieb	19-01-02	42	1	Sicherungsring 16 x 1 DIN 471	16.471
3	1	Kettenrad Z 44 cpl.	19-01-03	43	2	Sicherungsring 30 x 1,5 DIN 471	30.471
4	1	Ritzelwelle Z 10	19-01-04	44	1	Sicherungsring 42 x 1,75 DIN 472	42.472
5	1	Radwelle	19-01-05	45	8	Sicherungsschraube M 8 x 20-06 v.	3174
6	1	Schalthebel, Fahrtrieb	19-01-06	46	6	6-kt.Schraube M6x16 DIN933-8.8 v.	6.16.933V
7	1	Führung	19-01-07	47	4	Flachrundschraube M 10 x 30 DIN 603 - 8.8 verz.	10.30.603V
8	1	Distanzring, lang	19-01-08	48	7	Flachrundschraube M 8 x 20 DIN 603 - 4.6 verz.	8.20.603V
9	1	Distanzring, kurz	19-01-09	49	1	Flachrundschraube M 6 x 16 DIN 603 - 4.6 verz.	6.16.603V
10	1	Spannrolle cpl.	19-09-00	50	6	6-kt.Schraube M8x16 DIN933-8.8 v.	8.16.933V
11	1	Keilriemenscheibe	19-01-11	51	6	6-kt. Mutter M 8 DIN 555-5 verz.	8.555V
12	1	Lagerung	19-01-12	52	7	6-kt. Mutter M 6 DIN 555-5 verz.	6.555V
13	1	Welle	19-01-13	53	5	BIW-Sicherungsmutter M 10 DIN 980 - 8 verz.	BIW10V
14	1	Federeinhängung	19-01-14	54	5	BIW-Sicherungsmutter M 8 DIN 980 - 8 verz.	BIW8V
15	1	Schaltung, Mähantrieb	19-01-15	55	1	Abdeckschutz	19-00-02
16	2	Druckplatte	19-01-16	56	12	Federring A 8 DIN 127 verz.	8.127V
17	2	Pendelanschlag	19-01-17	57	7	Federring A 6 DIN 127 verz.	6.127V
18	1	Rolle	19-01-18	58	2	Spannhülse 4 x 32 DIN 1481	4.32.1481
19	1	Flachriemenscheibe	19-01-19	59	1	Spannhülse 6 x 40 DIN 1481	6.40.1481
20	2	Flansch	19-01-20	60	1	Spannhülse 6 x 50 DIN 1481	6.50.1481
21	1	Führung	19-01-21	61	2	Ausgleichsscheibe Ø 16 x Ø 28 x 1	16.28.1
22	1	Befestigung	19-01-22	62	7	Scheibe A 8,4 DIN 9021 verz.	8.4.9021V
23	1	Zugfeder, Mähwerk	19-01-23	63	1	Gummigriff Mod. 1001 - Ø 8	3220
24	2	Rückzugfeder	19-01-24	64	1	Rechteckgriff Mod. 1009 - 15 x 5	3120
25	3	Gummscheibe	19-01-25	65	2	Radmitnahme	20-25-01
26*	1	Keilriemen A 4	3191	66	2	6-kt.Schraube M8x35 DIN933-8.8 v.	8.35.931V
27	1	Druckfeder	19-01-27	67	1	Schutz, seitlich cpl.	19-00-01
28	1	Schwinge cpl.	19-05-00	68	1	Kupplungszug	19-00-03
29	1	Schwinge	19-05-01	69	1	Zugfeder, Fahrwerk	19-00-05
30	2	Lagerung	19-05-04	70	1	Einhängeteil	20-00-42
31	4	Distanzstück	19-05-05			Spannrollenlaufing (für19-09-00)	20-18-02
32	1	Kette cpl. mit Verschlussglied	3188			Lagerarm mit Buchsen(für19-09-00)	19-09-01
33	1	Flachriemen	3187				
34	1	Keilriemen A 5	3190				
35	1	Lagereinheit RA 20	3192				
36	1	Lagereinheit RA 30	3193				
37	1	Kugellager 6004.2 RS DIN 625	6004.625.2RS				
38	1	Kugellager 6005.2 RS DIN 625	6005.625.2RS				
39	2	Kugellager 6006.2 RS DIN 625	6006.625.2RS				
40	2	Kugellager 6200.2 RS DIN 625	6200.625.2RS				

* = Ab Serien-Nr. 987 bei HO 70
 1 Keilriemen 3256

**Ersatzteilliste:
Fahr- und Mähwerk-
antrieb,
Abdeckungen**

Verwenden Sie nur
Original-Ersatzteile

Bei Ersatzteilbestellung
Serien-Nr. und Motor-Nr. der
Maschine sowie
Bestell-Nr. und Stückzahl
des Ersatzteiles angeben.



037755 2154

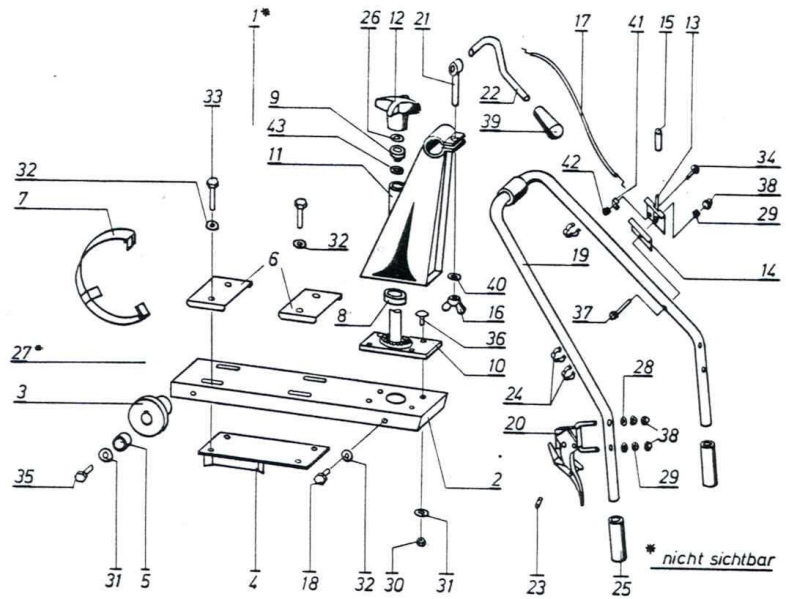
037755 2154

Ersatzteilliste:

**4-Takt-Benzinmotor,
mit Zubehör,
Seitenverstellung mit
Führungsholm und
Bedienungselemente**

Verwenden Sie nur
Original-Ersatzteile

Bei Ersatzteilbestellung
Serien-Nr. und Motor-Nr. der
Maschine sowie
Bestell-Nr. und Stückzahl
des Ersatzteiles angeben.



* nicht sichtbar

Bild Nr.	Stückzahl	Bezeichnung	Bestell-Nr.	Bild Nr.	Stückzahl	Bezeichnung	Bestell-Nr.
1	1 ^o	4-Takt-Motor Tecna HBL 153 T	3273	31	5	Scheibe A 8,4 DIN 9021 verz.	8,4.9021V
	1 ²	4-Takt-Motor Briggs 80202	3196	32	8	Federring A 8 DIN 127 verz.	8.127V
	1 ³	4-Takt-Motor Honda G 100 K 1	3197	33	4 ^{o-2}	6-kt.Schraube M8x40 DIN933-8.8 v.	8.40.933V
2	1	Motorträger	19-02-01		4 ³	6-kt.Schraube M8x20 DIN933-8.8 v.	8.20.933V
3	1 ²	Motorkeilriemenscheibe	19-02-02	34	1	Flachrundschraube M 5 x 16	
	1 ³	Keilriemenscheibe	19-03-01			DIN 603-4.6 verz.	5.16.603V
4	1	Motorbefestigung	19-02-03	35	1 ²	6-kt. Schraube 1/4" - 24 UNF x 20	
5	1 ^{o-2}	Distanzrohr	19-02-04			DIN 933 verz.	1/4"-24UNFx20V
	1 ³	Distanzbuchse	19-03-04	36	4	Flachrundschraube M 8 x 20	
6	2	Abdeckung	19-02-05			DIN 603-4.6 verz.	8.20.603V
7	1 ²	Starterschutz	19-02-06	37	1	6-kt.Schraube M6x40 DIN933-8.8v.	6.40.933V
	1 ³	Starterschutz	19-03-03	38	3	Schutzkappe Sw 10	3133
8	1	Distanzstück	19-08-01	39	1	Gummigriff Mod. 1002 - Ø 12	3143
9	1	Scheibe	19-08-02	40	1	Federscheibe B 10 DIN 137 verz.	10.137V
10	1	Holmaufnahme	20-05-01	41	1	Klemmbügel	3219
11	1	Holmkasten	20-05-02	42	1	6-kt. Mutter M 5 DIN 555-5 verz.	5.555V
12	1	Kreuzgriff	3132	43	1	O-Ring Ø 16 x 3	16.30R
13	1	Gasgriff, Hebel oben	3153				
14	1	Distanzblech	150-08-04				
15	1	Gummigriff Mod. 1000 Ø 8	3141				
16	1	Flügelmutter M 10 DIN 315-5 v.	10.315V				
17	1 ²	Gaszug, Briggs 19-00-04A	3300				
	1 ^{o-3}	Gaszug, Tecna, Honda 19-00-04B	3301				
18	4	6-kt.Schraube M8x16 DIN933-8.8v.	8.16.933V				
19	1	Lenker	26-08-01				
20	1	Kupplungshebel, links 26-07-00A	3330				
21	1	Augenschraube	301-00-29				
22	1	Spannexzenter	301-00-30				
23	1	Aufnahmenippel	20-00-25				
24	3	Kabelbinder	3179				
25	2	Handgriff Mod. 1004 Ø 22	3138				
26	1	Federscheibe B 12 DIN 137 verz.	12.137V				
27	1 ³	6-kt.Schraube M6x16 DIN933-8.8v.	6.16.933V				
28	2	Scheibe 6,6 DIN 126 verz.	6,6.126V				
29	3	BIW-Sicherungsmutter M 6	BIW6V				
		DIN 980-8 verz.					
30	4	BIW-Sicherungsmutter M 8	BIW8V				
		DIN 980-8 verz.					

^o = nur bei Tecna- Motorblock

² = nur bei Briggs-Motorblock

³ = nur bei Honda- Motorblock

ERSATZTEILLISTE:

Räder

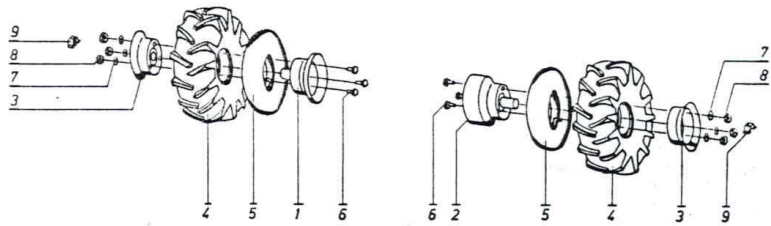


Bild Nr.	Stück zahl	Bezeichnung	Bestell-Nr.	Bild Nr.	Stück zahl	Bezeichnung	Bestell-Nr.
1	1	Felgenflansch	19-07-01	6	6	6-kt.Schraube M8x16 DIN933-8.8 v.	8.16.933V
2	1	Felgenflansch	20-14-01	7	6	Federring A 8 DIN 127 verz.	8.127V
3	2	Flachbettfelgenhälfte	3149	8	6	6-kt. Mutter DIN 555-5 verz.	8.555V
4	2	Decken 3.00 - 4 AM	3125	9	2	Federbolzen	20-00-24
5	2	Schlauch für 3.00 - 4 AM	3127		1	Paar Räder 3.00 x 4 cpl.	19-07-00

ERSATZTEILLISTE:

**ESM-Mähbalken
Typ 31 - 14
mit Zubehör**

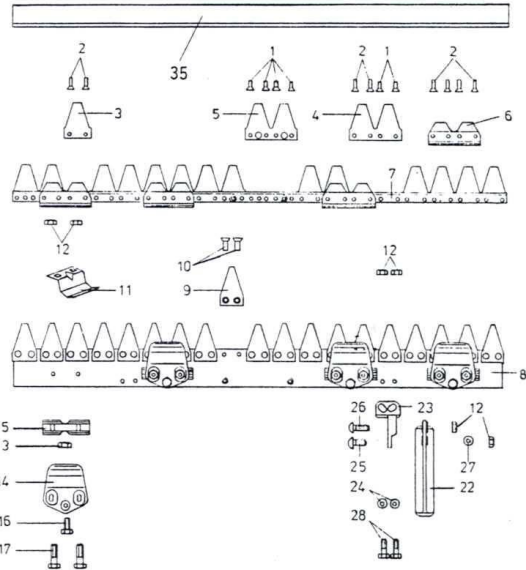
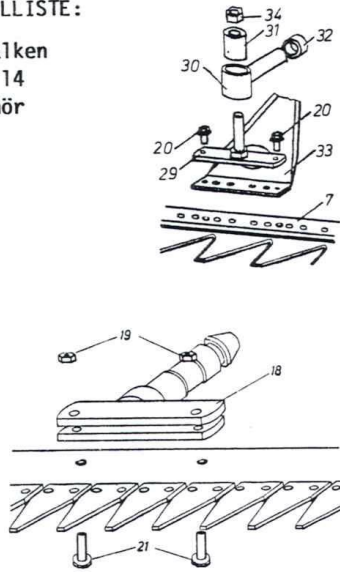


Bild Nr.	Stück zahl	Bezeichnung	Bestell-Nr.	Bild Nr.	Stück zahl	Bezeichnung	Bestell-Nr.
	1	Mähmesser cpl. 66 cm (Pos. 1-7)	63-39-80	21	2	6-kt.Schraube M10x35 DIN933-8.8v.	10.35.933V
	1	Mähmesser cpl. 76 cm (Pos. 1-7)	63-39-79		1	Laufsohle cpl. (Pos. 12, 22-28)	30-14-75
1		Senkniet 5 x 17 DIN 661	5.17.661	22		Laufsohle	63-26-03
2		Senkniet 5 x 20 DIN 661	5.20.661	23		Laufsohlenhalter	30-14-14
3		Messerklänge	47-07-12	24		Schnorr-Sicherungsscheibe 8	3145
4		Doppelklänge	47-07-11	25		Flachrundschrabe M 8 x 23	
5		Doppelklänge	63-27-04			DIN 603-5.6 verz.	8.23.603V
6		Führungsleiste	39-13-01	26		Flachrundschrabe M 8 x 30	
7	1	Messerrücken 66 cm	63-29-16			DIN 603-5.6 verz.	8.30.603V
	1	Balkenrücken cpl. 66 cm (Pos. 8 - 10)	31-14-75	27		Scheibe 8,4 DIN 125 verz.	8.4.125V
8	1	Balkenrücken 66 cm	31-14-06	28		6-kt.Schraube M8x22 DIN933-8.8 v.	8.22.933V
8	1	Balkenrücken 76 cm	31-14-01	29	1	Messerkopf	20-12-02
9		Balkenklänge	63-54-06	30	1	Mitnehmer	19-06-02
10		Senkniet 6 x 20	63-54-08	31	1	Gummi-Block	20-12-05
11		Schleifkuře	20-12-16	32	1	Kunststoffkappe	20-12-06
12		6-kt. Mutter M8 DIN 934.8 verz.	8.934V	33	1	Zettlerblech	20-12-08
13		BIW-Sicherungsmutter M 8		34	1	BIW-Sicherungsmutter M 12	
		DIN 980.8 verz.	BIW8V			DIN 980-8 verz.	BIW12V
14		Messerhalter	39-10-06	35	1	PVC-Schutzleiste 66 cm	3198
15		Führungsstück	60-26-04	35	1	PVC-Schutzleiste 76 cm	3146
16		6-kt.Schraube M8x30 DIN933-8.8v	8.30.933V		1	Messerbalken 70 cm cpl.ohne Tragzapfen,Messermitnahme,Laufsohlen	ESM70
17		6-kt.Schraube M8x45 DIN931-8.8v	8.45.931V		1	Messerbalken 80 cm cpl.ohne Tragzapfen,Messermitnahme,Laufsohlen	ESM80
18	1	Tragzapfen	19-06-01		1	Messermitnahme cpl.	
19	2	BIW-Sicherungsmutter M 10				(Nr. 20, 29, 30, 31, 32, 33, 34)	3265
		DIN 980-8 verz.	BIW10V				E 3
20	2	Sicherungsschraube M8x20-06 v.	3174				